



# GenieMat RST 02 – 05 – 10 – 12

Datablad 550 - Juni 2013



## 1. PRODUKT NAVN

Laticrete GenieMat RST 02 - 05 - 10 - 12  
Lyd isoleringsmatter

## 2. PRODUSENT

LATICRETE Nordic AS  
Postboks 165 Kalbakken  
0903 Oslo  
Telefon: +47 23339000  
Fax: +47 23339001  
Internett: [www.laticrete.no](http://www.laticrete.no)

## 3. PRODUKT BESKRIVELSE

Laticrete GenieMat RST består av gummimatter som limes til underlaget med et flislim. Produktet reduserer "slaglyden" som skapes gjennom keramiske fliser, stein og andre harde overflater. Laticrete GenieMat RST er lett å installere, ødelegges ikke av trykk og tåler fuktighet.

## 4. BRUKSOMRÅDE

Konstruert til bruk under flislim for innendørs liming av fliser og naturstein for å eliminere "slaglyd" til etasjen under. Lett å installere med vanlig flis verktøy.

## 5. UNDERLAG

Betong, puss, finer og keramiske fliser/naturstein. Betongen må være 28 dager gammel. Underlaget skal være jevnt. Ujevne og grove betong overflater må gjøres jevne med selvjevnende avrettingsmasser.

## 6. BEGRENSNINGER

Kun til horisontale flater innendørs. Skal ikke brukes over bevegelersfuger. Kan ikke brukes på sponplater, linoleum eller harde tresorter. Ikke rett av underlaget med gipsbaserte flytemasser.

## 7. FORARBEID

Underlaget må være rengjort og fritt for støv og fett. Alle underlag skal ha en temperatur mellom 4 °C og 32 °C.

## 8. ISOLASJONS BÅND

Det er viktig at alle vegger blir isolert fra gulvet med Laticrete Isolasjonsbånd for ikke å overføre vibrasjoner fra gulvet og inn i veggene. Lim fast Laticrete Isolasjonsbånd mot veggene stående på gulvet, med silikon eller flislim, avhengig av om det skal være sokkelflis eller lister. Ved bruk av lister limes isolasjonsbånd med silikon, fordi den skal kuttes i overkant ferdig lagt flisgulv. Ved bruk av sokkelflis limes isolasjonsbåndet med 254 Platinum, fordi isolasjonsbåndet ikke skal kuttes.

## 9. INSTALLASJON AV GENIEMAT

Bruk flislimet Laticrete 254 Platinum for å feste mattene til underlaget. Kutt først mattene til ønsket lengde og bredde. Bruk en 4x4mm tannsparkel å påfør limet på underlaget. Ikke trekk på mer limet enn det som skal dekkes innen 20 minutter. Rull ut Laticrete GenieMat RST i limet, og bruk en spesial rulle til å trykke mattene godt ned i limet. Kantene på mattene skal ikke overlape, men legges kant i kant. La limet få herde i 24 timer, før fliser, naturstein limes til mattene med Laticrete 254 Platinum. Ved legging av parkett brukes egnet polyretan lim, eller det legges "flytende" på GenieMat.

## 10. LIMING AV FLISER

Fliser limes direkte på GenieMat med Laticrete 254 Platinum sementbasert lim C2TE.S1. EN 12004. Bruk en riktig dimensjonert tannsparkel til format flis.  
200x200mm flis = 6 mm tannsparkel  
600x600mm flis = 8 mm tannsparkel

## 11. GENIEMAT OG VARMEMATTER

Det går utmerket å installere varmematter på Laticrete GenieMat. Påfør Laticrete 254 Platinum lim på toppen av lydnettene. Plasser varmemattene i limet og påfør mer lim på toppen av mattene, slik at mattene blir "bakt" inn i limet. La limet herde, før man igjen limer fliser med Laticrete 254 Platinum.

## 12. VARMEKABLER INNSTØPT OVER GENIEMAT RST

Ved overliggende påstøp på GenieMat RST, kan det legges varmekabler direkte mot overflaten av lydnettene. GenieMat tåler en overflatevarme på opp til 212 °C.

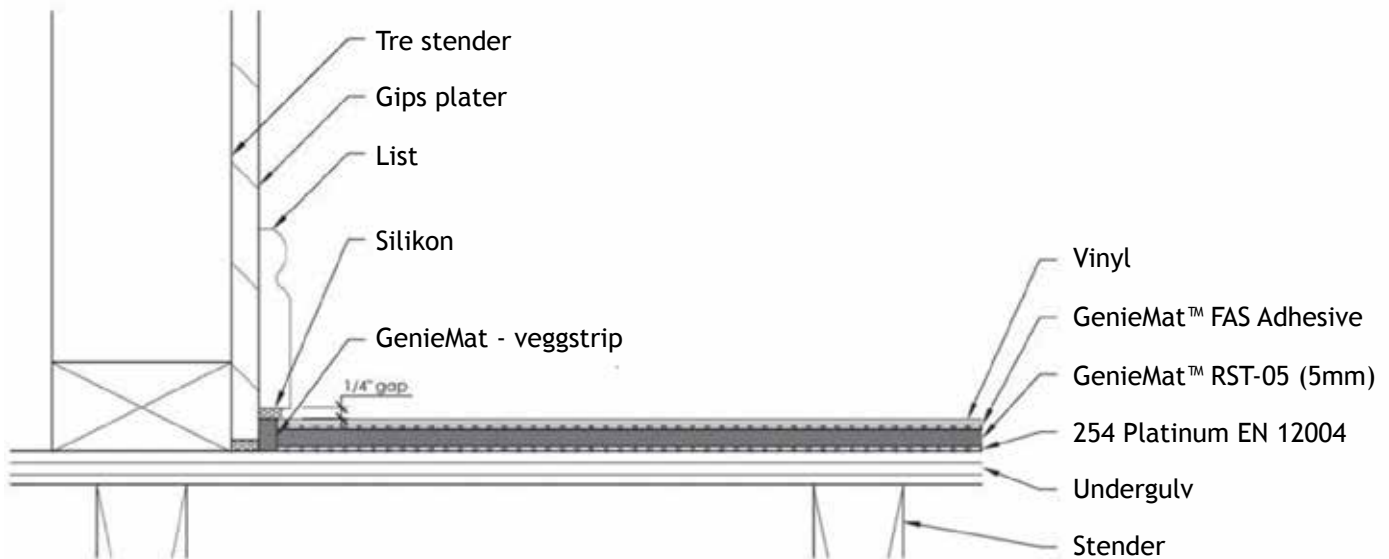
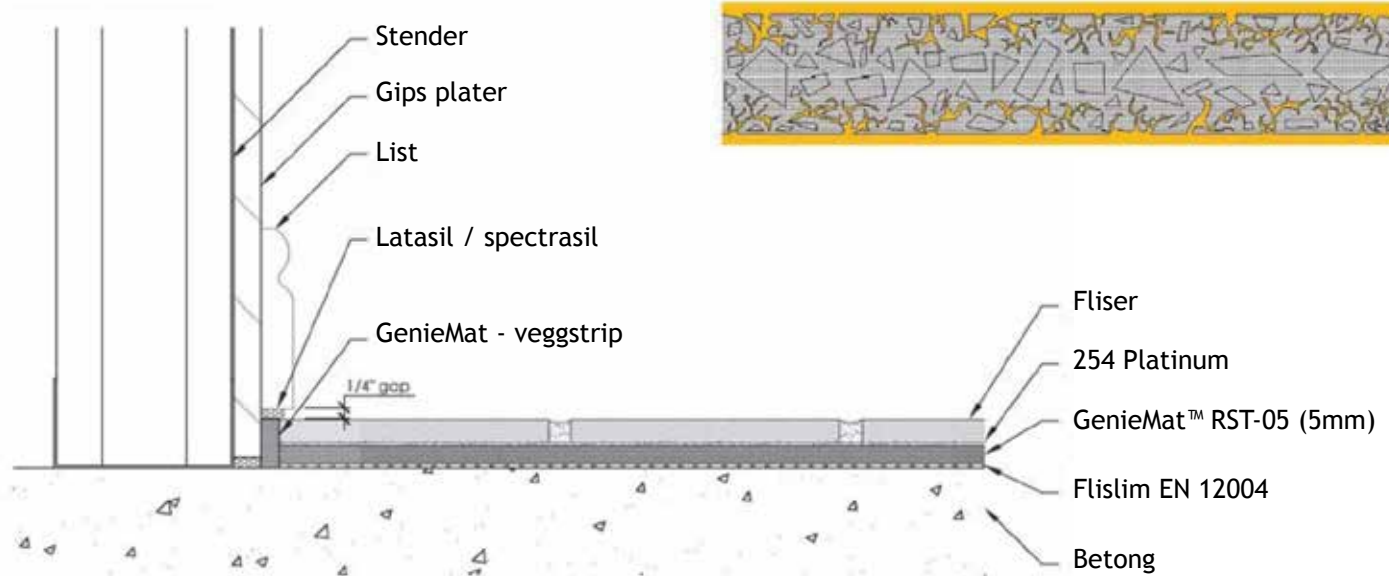
GenieMat kan limes mot eksisterende undergulv (betong),

eller også legges «flytende» før påstøp.

Varmekabler monteres etter anvisning av godkjent el. instalatør, før det legges en påstøp av betong, Laticrete Latastøp som komprimeres godt, eller flytsparkel Laticrete Lataflyt etter anbefalte tykkelser. Se datablader nr. 410 og 420.

Ved flytsparkling, forsegles alle skjøter for å unngå fylling under mattene. GenieMat skal ha full kontakt med undergulv.

### 13. EMBALLASJE



2 mm tykkelse = 1.2m x 23m	27.9m <sup>2</sup>	pr. rull
5 mm tykkelse = 1.2m x 10m	11.1m <sup>2</sup>	pr. rull
10 mm tykkelse = 1.2m x 5m	5.6m <sup>2</sup>	pr.rull
12 mm tykkelse = 1.2m x 5m	5.6m <sup>2</sup>	pr. rull

### 14. TRINNLYSDEMPING I DB


Reduksjon av trinnslyd 2 mm matte dB = 14

Reduksjon av trinnslyd 5 mm matte dB = 19

Reduksjon av trinnslyd 10 mm matte dB = 21

Reduksjon av trinnslyd 12 mm matte dB = 22

LATICRETE International, Inc.  
One LATICRETE Park North, Bethany, CT 06524-3423 USA • 1.800.243.4788 • +1.203.393.0010 • www.laticrete.com

©2009 LATICRETE International, Inc.  
LATICRETE, LATAPOXY, SPECTRALOCK and the  logo are Registered Trademarks of LATICRETE International, Inc.